

ведения об объекте учета внесены в Единый государственный реестр объектов капитального строительства

Приложение №3 к приказу  
от 10.11.2008 №316

« 12 » сентября 20 11 г.

ему присвоен инвентарный номер 04:213:002:001594150:0001  
кадастровый номер 24:10:1512001:0:2

(подпись, Ф.И.О. руководителя/уполномоченного)

Федеральная служба  
государственной регистрации, кадастра и картографии  
ФГУП «РОСТЕХИНВЕНТАРИЗАЦИЯ - ФЕДЕРАЛЬНОЕ БТИ»  
Филиал ФГУП «Ростехинвентаризация - Федеральное БТИ»  
по Красноярскому краю

Отделение: Канское

Участок: Дзержинский производственный участок

## ТЕХНИЧЕСКИЙ ПАСПОРТ НЕЖИЛОГО ЗДАНИЯ

«Детский сад № 3 "Тополек"»

(наименование согласно правоустанавливающим документам заказчика)

в доме, расположенном по адресу:

Субъект РФ	Красноярский край							
Административный район	Дзержинский, р-н							
Почтовый индекс	663700							
Муниципальное образование (городской округ, сельское или городское поселение)								
Населенный пункт (город, поселок, село, станция, деревня, хутор, кишлак, аул и др.)	Дзержинское, с							
Район города (тип, наименование)								
Улица, переулок, проспект и т.п.	Больничная, ул							
дом №	7	корпус №		строение №		Литера	Б, Б1	
пом. №		Тип и номер этажа					в Литере	

Местоположение по документу:

Красноярский край, Дзержинский район, с. Дзержинское, ул. Больничная, д. 7

Инвентарный номер	04:213:002:001594150:0001
Предыдущий инвентарный номер	
Кадастровый номер	
Предыдущий кадастровый номер	
Кадастровый номер земельного участка (при наличии)	
Инвентарный номер помещения	
Кадастровый номер помещения	

Паспорт составлен по состоянию на «28» сентября 2011 г.

И.О.руководителя  
(уполномоченное лицо)



Карпенюк В. И.  
(Фамилия И.О.)

**I. Общие сведения**Назначение НежилоеОбщая площадь, м<sup>2</sup> 443.9Количество надземных этажей 1Количество подземных этажей 0

Иные этажи и их тип \_\_\_\_\_

**II. Исчисление площадей и объемов здания и его частей по наружным размерам**

Литер	Наименование зданий, помещений и их частей	Формулы для подсчета площадей	Площадь (м <sup>2</sup> )	Высота (м)	Объем (м <sup>3</sup> )
1	2	3	4	5	6
Б	Основное	12.30*35.00	430.5	3.05	1313
Б1	Основной пристрой	9.10*7.45	67.8	2.40	163
б	Холодная пристройка	2.38*4.03	9.6	2.30	22
	Крыльцо	3.50*1.69	5.9		
	Крыльцо	2.24*2.70	6		
	Крыльцо	2.34*2.76	6.5		

Итого площадь застройки (код 001): 526.3

### III. Описание конструктивных элементов здания, его основных частей и определение износа

Литера: БГод ввода в эксплуатацию: 1961Число этажей 1Группа капитальности: IVВид внутренней отделки: простаяТип этажей: этаж

Для незавершенного строительства степень готовности (процент): \_\_\_\_\_

№ п.п.	Наименование конструктивных элементов		Описание конструктивных элементов (материал, конструкция, отделка и прочее)	Техническое состояние (осадки, трещины, гниль и т.п.)	Удельный вес по таблице	Поправка к удельному весу	Уд. вес констр. элементов с поправ.	Износ в %	% износа	Текущие изменения	
										Изн в %	
										элемента	к зданию, строению
1	2	3	4	5	6	7	8	9	10	11	
1	Фундамент		Бетонный ленточный	сквозные трещины в цоколе	4	1	4	50	2		
2	а) стены и их наружная отделка		Деревянные, рубленые	сильная продуваемость и промерзание стен	24	1	24	40	9.6		
	б) перегородки		Деревянные	трещины в местах сопряжения со смежными конструкциями							
3	Перекрытия	чердачное	деревянное	перенасыщение влагой засыпки	8	1	8	30	2.4		
		междуэтажное									
		подвальное									
4	Крыша		асбестоцементная, деревянная стропильная	протечки и просветы в отдельных местах	9	1	9	40	3.6		
5	Полы		Деревянные	стертость досок в ходовых местах	17	1	17	40	6.8		
6	Проемы	оконные	двойные	оконные переплеты разошлись, покорбились	12	1	12	40	4.8		
		дверные	дерево	имеют не плотный притвор							
7	Внутренняя отделка		простая	трещины, загрязнения и обрывы в углах	9	1	9	40	3.6		
8	отопление		От собств. котельн. (на тверд. топли)		7	1	7	40	2.8		
	водопровод		от местных источников								
	канализация		автономная								
	горяч. водоснаб.										
	ванны										
	электроосвещение		Центральное	потеря эластичности							
	радио										
	телефон										
	вентиляция										
	лифты										
9	Прочие работы		крыльца		10	1	10	40	4		

Итого: 100 X 100 X 39.6

% износа, приведённый к 100 по формуле: %износа(гр.9) \* 100 / уд.вес(гр.7) = 40

### III. Описание конструктивных элементов здания, его основных частей и определение износа

Литера: Б1Год ввода в эксплуатацию: 1976Число этажей 1Группа капитальности: IVВид внутренней отделки: простаяТип этажей: этаж

Для незавершенного строительства степень готовности (процент): \_\_\_\_\_

№ п.п.	Наименование конструктивных элементов		Описание конструктивных элементов (материал, конструкция, отделка и прочее)	Техническое состояние (осадки, трещины, гниль и т.п.)	Удельный вес по таблице	Поправка к удельному весу	Уд. вес констр. элементов с поправ.	Износ в %	% износа	Текущие изменения	
										Износ в %	
										элемента	к зданию, строению
1	2	3	4	5	6	7	8	9	10	11	
1	Фундамент		Бетонный ленточный	сквозные трещины в цоколе	4	0.72	2.88	50	1.44		
2	а) стены и их наружная отделка		Деревянные, рубленные	сильная продуваемость и промерзание стен	24	0.72	17.28	40	6.91		
	б) перегородки		Деревянные	трещины в местах сопряжения со смежными конструкциями							
3	Перекрытия	чердачное	деревянное	перенасыщение влагой засыпки	8	1	8	30	2.4		
		междуэтажное									
		подвальное									
4	Крыша		асбестоцементная, деревянная стропильная	протечки и просветы в отдельных местах	9	1	9	40	3.6		
5	Полы		Деревянные	стертость досок в ходовых местах	17	1	17	40	6.8		
6	Проёмы	оконные	двойные	оконные переплеты разошлись, покоробились	12	1	12	40	4.8		
		дверные	дерево	имеют не плотный притвор							
7	Внутренняя отделка		простая	трещины, загрязнения и обрывы в углах	9	1	9	40	3.6		
8	отопление		От собств. котельн. (на тверд. топл)		7	1	7	40	2.8		
	водопровод		от местных источников								
	канализация		автономная								
	горяч. водоснаб.										
	ванны										
	электроосвещение		Центральное	потеря эластичности							
	радио										
	телефон										
	вентиляция										
	лифты										
9	Прочие работы										

Итого: 100 X 82.16 X 32.35

$$\% \text{ износа, приведённый к 100 по формуле: } \% \text{ износа (гр.9)} * 100 / \text{уд.вес(гр.7)} = 39$$





### VI. Инвентаризационная стоимость (в руб.)

Дата записи	В ценах какого года	Основные здания (строения)		Служебные строения		Сооружения		Всего	
		Восстано вительная	Восстано вительная с учётом износа	Восстано вительная	Восстано вительная с учётом износа	Восстано вительная	Восстано вительная с учётом износа	Восстано вительная	Восстано вительная с учётом износа
1	2	3	4	5	6	7	8	9	10
28.09.2011	1969	37569	22576					37569	22576
28.09.2011	2011							1.17*1.01* 1.18*120.47	3792409

### VII. Балансовая стоимость (в руб.)

Литера	Стоимость по состоянию на . . .	Примечание
1	2	3

### VIII. Перечень документов, приложенных к настоящему паспорту

№ п/п	Наименование	Дата составления	Кол-во листов
1	2	3	4
1	Поэтажный план	28.09.2011	1

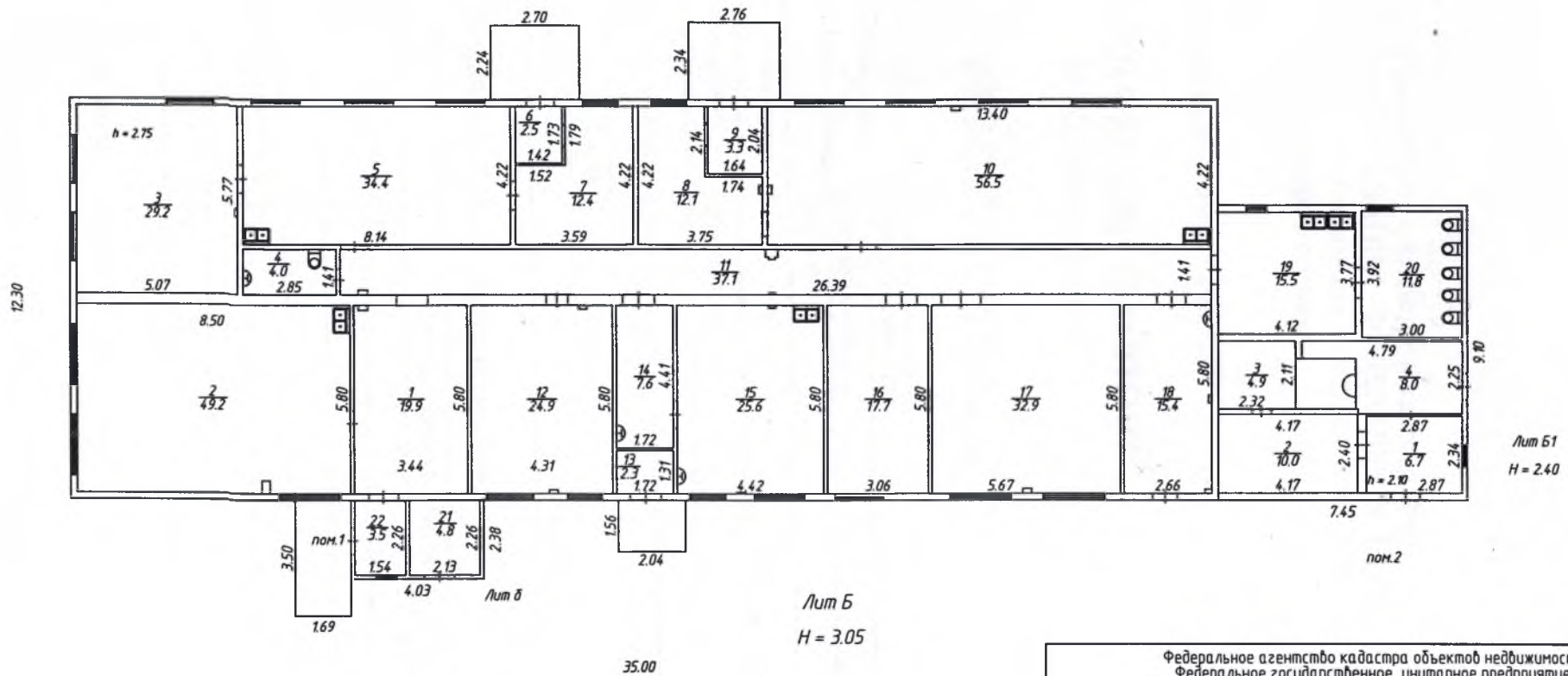
### IX. Особые отметки

Год реконструкции	
Год капитального ремонта	
Примечание: (сведения о нарушении градостроительных и строительных норм и правил, наличие разрешения на строительство и прочие сведения, имеющие существенное значение ведения реестра)	Общая площадь увеличилась на 76.9 м.кв. так как документы были выданы до проведения первичной технической инвентаризации.

« 28 » сентября 2011г. Исполнил  / Карпенюк В. И. /  
подпись Фамилия И.О.

« 30 » сентября 2011г. Проверил  / Карпенюк В. И. /  
подпись Фамилия И.О.

Этаж 1



Федеральное агентство кадастра объектов недвижимости  
 Федеральное государственное унитарное предприятие  
 "Российский государственный центр инвентаризации и учета  
 объектов недвижимости"  
 ФГУП "РОСТЕХИНВЕНТАРИЗАЦИЯ - ФЕДЕРАЛЬНОЕ БТИ"  
 ФИЛИАЛ ПО КРАСНОЯРСКОМУ КРАЮ  
 Канское отделение Дзержинский производственный участок

Лист №1	Поэтажный план на не жилое строение Лит. Б, Б1 по ул. пер. Больничная 1А домовл. № 7	Масштаб 1:200
Дата	с. Дзержинское	Подпись