

Правила безопасности для пассажиров маршрутного транспорта



Будьте внимательны в местах остановок маршрутного транспорта. Ожидайте маршрутный транспорт около остановочных павильонов, на посадочных площадках, а при их отсутствии — на тротуаре или обочине как можно дальше от края проезжей части.

Трамвайные пути часто располагаются посередине проезжей части дороги. **Перед тем как начинать переход к месту посадки в трамвай, обязательно убедитесь, что ВСЕ автомобили остановились и пропускают пешеходов.**

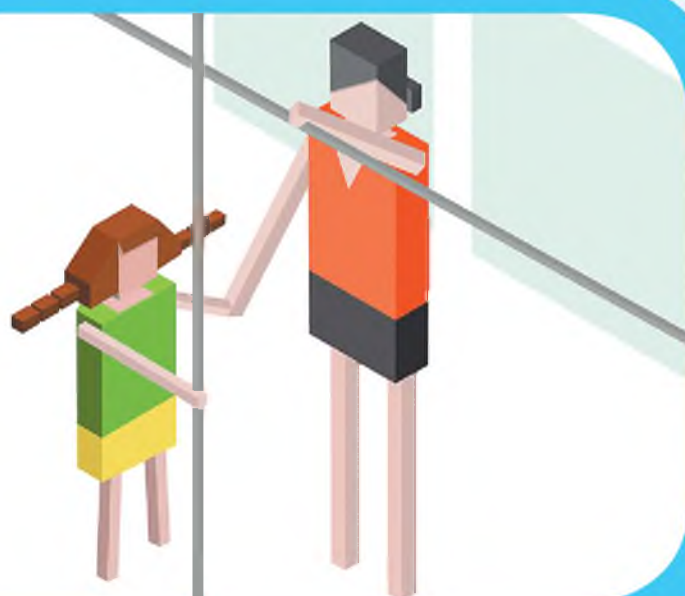


Подходить к дверям маршрутного транспорта можно только после того, как он полностью остановится. Первым в салон должен входить ребёнок; взрослый — за ним, помогая ребёнку, если это необходимо. Войдя в автобус (троллейбус, трамвай), не задерживайтесь у дверей. Проходите в середину салона.

К выходу готовьтесь заранее. Из автобуса первым выходит взрослый, а затем ребёнок. Взрослый держит ребёнка за руку и помогает ему выйти. Выйдя из автобуса, отойдите от двери, чтобы не мешать другим пассажирам.



Пройдя в салон, занимайте свободные места.



Если вы едете стоя, крепко держитесь за поручни и держите ребёнка за руку.



Если автобус оборудован ремнями безопасности, обязательно пристёгивайтесь.

В некоторых видах маршрутного транспорта не разрешается ездить стоя. Если вы видите, что в таком автобусе нет свободных мест, не садитесь в него. Дождитесь следующего.

Опасно прислоняться к дверям во время движения и ехать на ступеньках автобуса.

Во время поездки нельзя высовываться из открытых окон, забираться с ногами на сиденье, бегать по салону, отвлекать водителя.



Заметив на противоположной стороне улицы нужный вам автобус, не бегите к нему! Дойдите до пешеходного перехода и перейдите проезжую часть, соблюдая все Правила дорожного движения.

Если после выхода из маршрутного транспорта вам нужно перейти проезжую часть дороги, дождитесь, пока он отъедет. Затем найдите пешеходный переход, дойдите до него и перейдите проезжую часть, убедившись в безопасности перехода и соблюдая все Правила дорожного движения. **НЕ ОБХОДИТЕ автобус, троллейбус и трамвай НИ СПЕРЕДИ, НИ СЗАДИ!**

